

BAILLY-POMMERY & VOUTIER
ASSOCIÉS



Lundi 30 juin 2008

VENTE AUX ENCHÈRES PUBLIQUES
DROUOT RICHELIEU - SALLE 5
9, rue Drouot - 75009 Paris

LUNDI 30 JUIN 2008 A 14H

PHOTOGRAPHIES - CARTES POSTALES
ESTAMPES
TABLEAUX & DESSINS ANCIENS
TABLEAUX & DESSINS MODERNES
SCULPTURES
EXTRÊME ORIENT - CERAMIQUES
ORFEVRERIE - OBJETS D'ART
OBJETS D'AMEUBLEMENT
MOBILIER
TAPISSERIES - TAPIS

BAILLY-POMMERY & VOUTIER Associés SARL

n° d'agrément 2002-257

23, rue Le Peletier - 75009 PARIS

Tél. : 01 47 70 41 41 - Fax : 01 47 70 41 51

Email : contact@bpv.fr - Site : www.bpv.fr

EXPOSITIONS PUBLIQUES :

Samedi 28 juin 2008, salle 5 de 11 heures à 18 heures

Lundi 30 juin 2008, salle 5 de 11 heures à 12 heures

Téléphone pendant les expositions et la vente : 01 48 00 20 05

Maîtres I. BAILLY-POMMERY et P. VOUTIER

assistés des experts spécialisés :

Marc LEFEBVRE

69, Boulevard Beaumarchais - 75003 PARIS

Tél. : 01 42 71 36 69

a décrit les numéros 1 – 2

Mme S. COLLIGNON

45, rue St-Anne - 75002 PARIS

Tél. : 01 42 96 12 17

a décrit les numéros 3 – 6

M R. MILLET

4, rue de Miromesnil - 75008 PARIS

Tél. : 01 44 51 05 90

a décrit les numéros 7 – 9 – 12 à 28 – 58

59 – 68 – 69 – 70 à 80

Cabinet PERAZZONE – BRUN

4, rue favart - 75002 PARIS

Tél. : 01 42 60 45 45

a décrit les numéros 29 à 51 – 52 à 57

60 à 65 – 158

M. Th. PORTIER

26, boulevard Poissonnière

75009 PARIS

Tél. : 01 48 00 03 41

a décrit les numéros 85 à 143

Mme. L. FLIGNY

Expert agréé par le Conseil des Vente

21, rue Le Peletier - 75009 PARIS

24, rue de Monttessuy - 75007 PARIS

Tél./fax. : 01 45 48 53 65

a décrit le numéro 175

M. A. LESCOP DE MOY

21, avenue de Messine - 75008 PARIS

Tél. : 01 42 25 19 63

a décrit les numéros

10 – 11 – 66 – 67 – 144 à 157 – 159 à 174

176 – 177 – 179 à 183 – 184 à 202 – 227

Cabinet DILLEE

11, rue de Miromesnil - 75008 PARIS

Tél. : 01 53 30 87 00

a décrit les numéros

80 – 79 – 81 – 178 – 203 à 214 – 222 à 225

PHOTOGRAPHIES ET CARTES POSTALES



1



1



1

1

Album

106 photographies (papier albuminé, non collés, format moyen 21 x 27 cm) sur l'Egypte, la palestine et la Syrie, en majorité par SEBAH et BONFILS.

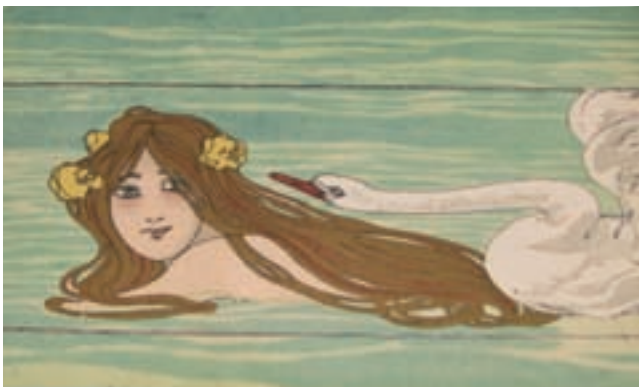
3 000 / 4 000 €

2

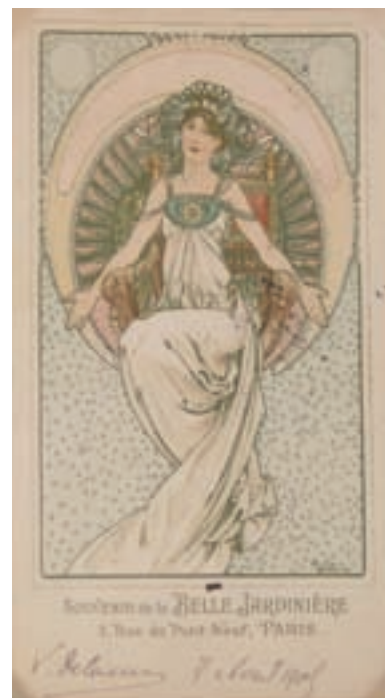
Album

300 cartes postales environ. Correspondance de famille comprenant : illustrateurs comme MUCHA et Raphael KIRCHNER, Art Nouveau, Bretagne, série des peintres dans leurs ateliers...

400 / 500 €



2



2

ESTAMPES

3

Francis SADEL

Torero

76 x 56 cm

Lithographie en noir. Belle épreuve, quelques taches et mouillures.

50 / 80 €

4

Henri COURVOISIER D'après

Vue du théâtre de l'ancien Opéra Comique - Vue du théâtre de l'Odéon - Vue de la nouvelle salle de l'Opéra prise rue de Provence - Vue du théâtre de la Porte saint Martin

Quatre gravures. Environ 25 x 40 cm

Eau-forte et burin. Belles épreuves rehaussées de coloris.

Quelques taches, petites marges un peu jaunies.

150 / 200 €

5

Louis LEGRAND

Dans les coulisses. Planche de l'album "La Petite Classe". 1908.

(Arwas 372). 54 x 35,7 cm. Eau-forte, aquarelle et pointe sèche.

Epreuve sur Japon signée en bas à droite. Quelques frottements et amincissements au verso dans les bords du feuillet. Petites marges.

Cadre.

200 / 250 €

6

Paul RENOUARD - D'après

La danse

Vingt Dessins transposés en harmonie de couleurs par Chateauroux : Gillot. 1892.

Table et suite incomplète de 16 pl. (sur 20), la pl. 19 en double.

24 x 18 cm. Impression sur Chine volant monté sur un fond.

Edition à 275 exemplaires, le notre porte le N° 226.

Dans un cartonnage défraîchi.

200 / 250 €

DESSINS ET TABLEAUX ANCIENS



7

- Ecole Italienne du XVIII^e siècle

Portrait d'une femme au turban

Plume et encre brune.

Diamètre : 11,5 cm

- Ecole Italienne du XVIII^e siècle

La fuite en Egypte

Plume et encre brune, lavis brun.

17,7 x 23,5 cm

500 / 700 € les deux

8

- MEZIERE

(Actif en France au XVIII^e siècle)

Portrait d'un ecclésiastique

Sanguine.

Diamètre : 8,8 cm

Signé et daté au centre à droite *Mézière / 1779.*

Porte une inscription à la plume en haut *M Goutiere (?)*

- Ecole Française du XVIII^e siècle

Portrait d'un homme en perruque

Sanguine.

12,5 x 10 cm

500 / 700 € les deux



8

9

Pierre – André LESUIRE

(Rouen 1742 - ?)

- *Portrait du « baron d'Injénieur »*

- *Portrait de la « baronne d'Injénieur »*

Paire de pastels.

62 x 46 cm

Signés et datés, au centre à gauche pour un, au centre à droite pour l'autre *Lesuire pinxit / 1763.*

Provenance :

Toujours restés dans la famille.

Portraitiste, mais également peintre de miniatures et sur émail, Lesuire demeure un artiste méconnu. Il figure dans l'Almanach des peintres de 1777 comme membre de l'Académie de Rouen.

Si un certain nombre de ses miniatures ou sujets sur émail d'après notamment Boucher sont conservés au musée de Laval, il existe en revanche peu de pastels connus. Nous pouvons citer un portrait d'homme à la veste bleue, vendu à Paris le 20 octobre 2004, n° 110 (voir N. Jeffares, *Dictionary of pastellists before 1800*, Londres, 2006, reproduit p. 333).

3 000 / 4 000 € la paire

10

Ecole Française du XVIII^e siècle

Bergère et sa quenouille dans un paysage boisé avec un troupeau de moutons

Gouache.

12 x 16 cm

Dans un cadre de l'époque en bois sculpté et doré.

200 / 300 €

11

Ecole Française du XIX^e siècle

Femmes aux fleurs sous un arbre

Gouache.

11 x 13 cm

Dans un cadre feuillagé et fleuri.

150 / 200 €





15

12

Ecole Française du XIX^e siècle

- *Baigneuses dans un paysage au château fort*

Plume et encre grise, aquarelle.

29 x 37 cm

- *Portrait d'un militaire*

Plume et encre noire, aquarelle.

9,5 x 6,2 cm

300 / 400 € les deux

13

I. GONZALES

(Actif en Espagne au XIX^e siècle)

Portrait d'une jeune espagnole

Pierre noire et rehauts de blanc sur papier brun.

Signé en bas à droite *I. Gaszalos 1851.*

35 x 24,5 cm

400 / 500 €

14

Ecole Française du XIX^e siècle

Ruines d'un château fort sur les falaises

Lavis brun.

13 x 20 cm

Signé et daté en bas au centre *A. M..... 1835.*

300 / 400 €

15

Ecole Française du XIX^e siècle - D'après Elisabeth VIGÉE – LEBRUN

Autoportrait de Madame Vigée - Lebrun

Gouache.

14,5 x 10,5 cm

Reprise de l'autoportrait de Madame Vigée – Lebrun datant de 1790 et conservé au musée des Offices de Florence (voir *Gli Uffizi Catalogo Generale, Florence, 1980, n° A 1001, reproduit*).

600 / 800 €

TABLEAUX

16

Ecole Allemande du XVII^e siècle

Portrait d'homme barbu à la cuirasse

Cuivre.

Armoiries en haut à droite.

Manques.

Sans cadre.

20 x 13 cm

300 / 400 €

17

Ecole Flamande vers 1640

Paysage au cavalier

Toile.

Restaurations.

Sans cadre.

57,5 x 75,5 cm

800 / 1 200 €

18

Ecole Italienne du XVII^e siècle

Homme à la cuirasse antique

Panneau, une planche.

57 x 32,5 cm

800 / 1 000 €



19

Ecole Italienne vers 1600 - Entourage de Giuseppe CESARI dit le CAVALIER d'ARPINO

Le portement de la croix

Cuivre.

Manques et accidents.

Sans cadre.

31 x 43 cm

2 000 / 3 000 €



20

Ecole Romaine vers 1650

La Sainte Famille

Toile.

57 x 43 cm

3 000 / 4 000 €



21

Ecole Française du XVII^e siècle

Portrait d'homme à la draperie rouge

Cuivre ovale.

Inscription au revers *Hauteur : Rigaud / Mou : 71.*

Sans cadre.

13,5 x 12 cm

2 500 / 3 000 €



22

Nicolas MIGNARD dit MIGNARD D'AVIGNON

(Troyes 1606 - Paris 1668)

Le Christ en croix

Sur sa toile d'origine.

Signé, localisé et daté au revers de la toile. *N. MIGNARD INVE. ET PINXIT.*
/ AVENIONE / 1659.

80,5 x 56 cm

Ce tableau est à rapprocher du Christ en croix que Mignard a peint en 1649 pour les Pénitents Noirs d'Avignon et toujours conservé dans leur chapelle (voir le catalogue de l'exposition *Nicolas Mignard d'Avignon 1606-1668*, Avignon, Palais des Papes, 1979, n°39 reproduit). Ces deux tableaux s'inspirent directement de plusieurs *Crucifixion* peintes par Guido Reni (voir : C. Garboli et E. Baccheschi, *L'opera completa di Guido Reni*, Milan, 1971, n° 133 reproduit, n° 193 reproduit et n° 197 reproduit).

10 000 / 15 000 €

23

Ecole Hollandaise du XVIII^e siècle

Nature morte aux raisins, pêches et autres fruits

Panneau, une planche, non parqueté.

10,5 x 10,5 cm

2 000 / 3 000 €



23

24

Ecole Française vers 1740

La résurrection de Lazare

Toile.

Sans cadre.

44 x 61 cm

2 000 / 3 000 €

26

Ecole Hollandaise du XIX^e siècle - D'après Godfried SCHALCKEN

Jeune femme tenant une bougie et jeune homme soufflant dessus

Sur sa toile d'origine.

25,5 x 20,5 cm

Reprise du tableau conservé au Bayerische Staatsgemälde­sammlungen de Munich (Toile, 80 x 63 cm ; voir T. Beherman, *Godfried Schalcken*, Paris, 1988, n° 206, reproduit p. 301).

1 000 / 1 500 €



27

27

Ecole Hollandaise du XIX^e siècle - D'après Frans van MIERIS

Peintre à sa palette

Panneau, une planche, non parqueté.

13,5 x 11 cm

800 / 1 200 €



28

28

JH MOL - D'après Pierre Paul RUBENS
(Actif au XX^e siècle)

Le Golgotha

Sur sa toile d'origine.

Signé en bas à droite *JHauteur : Mol.*

Accident.

93,5 x 67 cm

Reprise du *Coup de lance* conservé au Musée des Beaux-Arts d'Anvers (voir M. Jaffé, *Catalogo Completo Rubens*, Milan, 1989, n° 545, reproduit).

500 / 700 €

TABLEAUX ET DESSINS XIX^e & MODERNES

Ensemble de dessins par Pierre VOGEL

29 Pierre VOGEL <i>Composition, 1968</i> Encre signée et datée à droite vers le bas. Taches. 50 x 70 cm	100 / 150 €	37 Pierre VOGEL <i>Paysage, 66</i> Encre et aquarelle signée et datée au milieu à droite. 45 x 32 cm	200 / 250 €
30 Pierre VOGEL <i>Composition, 1968</i> Encre signée et datée en haut à gauche. 50 x 70 cm	100 / 150 €	38 Pierre VOGEL <i>Paysage, 69</i> Encre, lavis et aquarelle signée et datée en bas à droite. 50 x 70 cm	200 / 250 €
31 Pierre VOGEL <i>Couple fantastique, 1968</i> Encre signée et datée en haut à gauche. 50 x 70 cm	100 / 150 €	39 Pierre VOGEL <i>Paysage fantastique, 65</i> Encre, lavis et aquarelle signée et datée en bas vers le milieu. 42,5 x 31 cm	200 / 250 €
32 Pierre VOGEL <i>Couple fantastique enlacé, 1968</i> Encre signée et datée en bas à droite. 70 x 50 cm	100 / 150 €	40 Pierre VOGEL <i>Paysage fantastique</i> Encre et aquarelle. 50 x 70 cm	200 / 250 €
33 Pierre VOGEL <i>Couple, 1968</i> Encre signée et datée en haut à droite. 50 x 70 cm	100 / 150 €	41 Pierre VOGEL <i>Paysage avec nuage et lune, 69</i> Encre et aquarelle signée et datée en bas à droite. Taches. 50 x 70 cm	200 / 250 €
34 Pierre VOGEL <i>Figure, 1968</i> Encre signée et datée en bas à droite. 70 x 50 cm	100 / 150 €	42 Pierre VOGEL <i>Paysage, 68</i> Encre signée et datée en bas à droite. 70 x 50 cm	200 / 250 €
35 Pierre VOGEL <i>Trois femmes, 1968</i> Encre signée et datée en haut à gauche. 70 x 50 cm	100 / 150 €	43 Pierre VOGEL <i>Tryptique, 1965</i> Huile sur trois feuilles dont une signée et datée. Griffures et petits accidents. 2 x (175 x 70 cm) et 175 x 140 cm	2 000 / 2 500 €



32



35



43



43



37



41



44

44

Bernard DAYDE (1921-1986)

Etude de costume pour le podestat de la finta giardiniera, Giraudot pour Robert Bernard

Fusain, gouache et morceau de tissus signé en haut à droite.
50,5 x 36 cm

100 /150 €

45

Bernard DAYDE (1921-1986)

Maquette pour l'opéra d'Aran, 1962

Feutre et gouache signé et daté en haut à droite, titré en bas à gauche.

47,5 x 31,5 cm

100 /150 €



45

46

Bernard DAYDE (1921-1986)

Etude de costume pour l'opéra d'Aran, 1962

Fusain, gouache signé et daté en haut à droite.
47,5 x 31,5 cm

100 /150 €

47

Bernard DAYDE (1921-1986)

Maquette pour l'opéra d'Aran, 1962

Bois, tissus, isorel, fer signé et daté sur la base.
38 x 65 x 43 cm

400 /500 €



46



47

48

Paul MANSOUROFF (1896-1983)

Projet rouge et vert

Gouache signée en bas à droite.

23,5 x 16,5 cm

400 / 500 €



48

49

Paul MANSOUROFF (1896-1983)

Composition

Crayon, encre et gouache blanche signée en bas à droite.

Pliure.

19,5 x 10 cm

200 / 300 €



49

50

Paul MANSOUROFF (1896-1983)

Projet sur fond bleu

Gouache signée en bas à droite.

22,5 x 15,5 cm

400 / 500 €



50

51

Christian BERARD (1902-1949)

Homme dans un décor

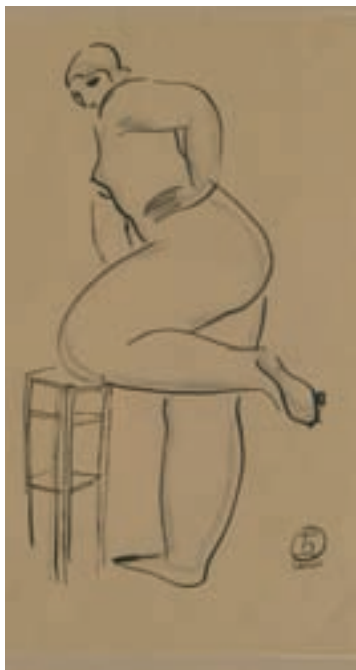
Craie blanche et aquarelle sur papier noir signé en bas à gauche.

24 x 28,5 cm

400 / 500 €



51



52
SANYU (1901-1966)
Femme au tabouret
 Encre de Chine.
 Signé en bas à droite.
 41,5 X 25,5 cm

4 000 / 5 000 €



53
SANYU (1901-1966)
Femme debout
 Encre de Chine.
 Signé en bas à droite.
 43 X 21 cm

4 000 / 5 000 €



54

53 Bis
Adèle HUGO (1803-1868)
Léopoldine Hugo, 1837
 Crayon signé et daté à gauche au milieu.
 19 x 26 cm à vue

100 / 150 €

54
Victor PROUVE (1858-1943)
Gargouille au Puy
 Aquarelle signée et située en bas à droite.
 Piqûres.
 18,5 x 15,5 cm

150 / 200 €

55
Marcel VERTES (1895-1961)
Femme de dos à la fenêtre
 Aquarelle sur traits de fusain signé en haut à gauche.
 43 x 34 cm

200 / 300 €

55 Bis
Marcel VERTES (1895-1961)
Arlequin et Colombine sur un âne
 Aquarelle gouachée, signée en bas à gauche Vertes.
 47 x 63 cm

700 / 800 €



59

56

Eugène PECHAUBES (1890-1967)

L'arrivée

Encre et gouache signé en bas à gauche.

26,5 x 43 cm

300 / 400 €

57

Pol MARA

La disparition d'un cheval, 1/71

Technique mixte signée et datée en bas à gauche, titrée sur une étiquette au dos.

110 x 73 cm

400 / 600 €

58

Ecole Française du XIX^e siècle

Nature morte aux poires et aux raisins

Sur sa toile d'origine.

29,5 x 28 cm

Sans cadre.

300 / 400 €

59

Paul PASCAL (Toulouse 1832 – Québec 1903)

Paysan et troupeau au bord d'une rivière

Aquarelle.

11,5 x 19,5 cm

Signée et datée en bas à gauche P. Pascal 1874.

300 / 400 €

60

Ecole du XIX^e siècle

Modèle italien devant les ruines

Huile sur panneau.

37 x 23 cm

400 / 600 €

61

Ecole du XIX^e siècle

Jeune femme au nœud bleu vue de dos

Huile sur toile.

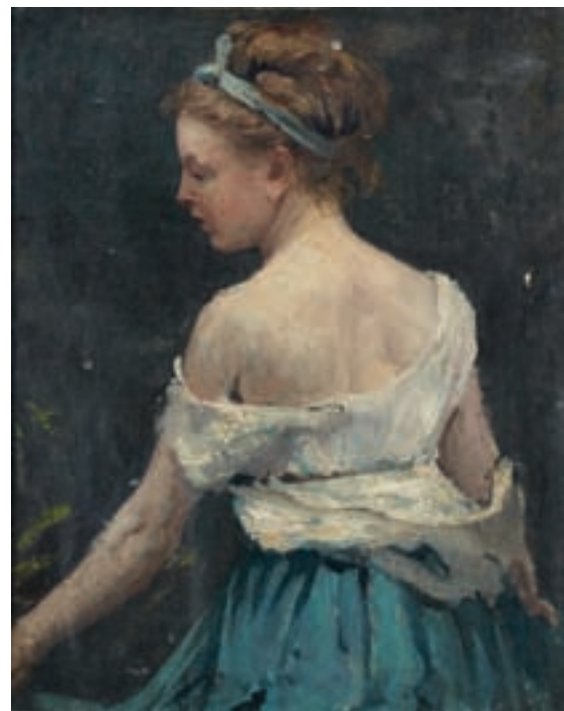
Rentoilage, petits manques.

27 x 22 cm

80 / 100 €



60



61



65

62

Ecole Moderne

Portrait de femme vêtue de noir

Toile portant une trace de signature en bas à droite.

Craquelures et frottages.

60 x 49 cm

200 / 250 €

63

Ernst STUKELBERG (1831-1903)

Paysage

Huile sur panneau monogrammé en bas à droite.

Portant l'inscription au dos l'inscription « *Garlenda ?* »

19 mai 1899.

12 x 22 cm

Petit manque.

200 / 300 €



68

64

Ernst STUKELBERG (1831-1903)

Villa Latour ospedaletti

Huile sur panneau signé, situé et daté au dos *E. Stuckelberg 189?* et monogrammé en bas à droite.

14 x 22,5 cm

300 / 400 €

65

Ernst STUKELBERG (1831-1903)

« Deux enfants et leur nurse »

Huile sur panneau.

Situé au Alassio et daté *1899* au dos et le n° 437.

Monogrammé *E.ST* en bas à droite.

12 x 22 cm

500 €

66

Émile Charles LAMBINET (1815-1877)

Paysage animé

Huile sur panneau signé en bas à gauche.

Petite restauration.

12,8 cm x 18,5 cm

400 / 600 €



68

67

Alphonse CHIGOT (1824-1917)

Maréchal des logis des chasseurs d'Afrique à cheval

Huile sur carton signé en bas à gauche.

Titre et annoté au dos.

15,8 x 22,2 cm

300 / 400 €

68

Enrique ATALAYA (Murcie 1851 - Paris 1913)

Vue d'une barrière

Ecolier et son chien devant un porche

Papier et panneau pouvant former pendants.

11 x 7,5 cm

Signés en bas à droite *ATALAYA*.

600 / 800 € les deux

69

Attribué à Narcisse DIAZ de la PENA (1807 - 1876)

Paysage de lac

Panneau, une planche, non parqueté.

12,5 x 18,5 cm

Sans cadre.

800 / 1 000 €

70

Paul BISTAGNE (? 1850 – ? 1886)

Pêcheurs en bord de mer

Toile.

60 x 91,5 cm

Signé et daté en bas à droite *Bistagne 85*.

1 000 / 1 500 €



70

71

Jean-Baptiste BRUNEL (Avignon 1844 – ?1919)

Les bords du Gardon

Sur sa toile d'origine.

27 x 40,5 cm

Signé et daté en bas à gauche *J.B Brunel 1883*.

Localisé au revers *Colliers Bord du Gardon*.

3 000 / 4 000 €



71

72

Emmanuel DAMOYE (Paris 1847 – 1916)

Vue de la côte bretonne

Sur sa toile d'origine.

67 x 110,5 cm

Signé et daté en bas à droite *E. Damoye 1901*.

4 000 / 6 000 €



72

73



73

Jean-Denis MAILLART*Deux femmes*

Huile sur toile signée en bas à droite.

Petites craquelures.

85 x 119 cm

1 000 / 1 500 €

74

Walter SPITZER*Au revoir la chèvre, juin 1971*

Huile sur toile signée en bas à droite, contresignée, datée, titrée au dos.

73 x 55 cm

1 500 / 2 000 €

75

Jacques DETRAIT (1948)*La douce harmonie, 1979*

Acrylique sur panneau signé et daté en bas à droite, titré au dos.

77 x 76 cm

1 000 / 1 500 €

SCULPTURES

76

DOMICO*Plat au pavot*

Terre cuite émaillée signée en bas au milieu.

47 x 57 cm

100 / 150 €

77

Georges APAZAYAN*Homme debout, 19/8/83*

Terre cuite signée et datée sur la base.

Hauteur : 22 cm

60 / 80 €

78

ROSOL

C, 1985

Verre bicolore signé et daté.

Hauteur : 10 cm

20 / 30 €

78 Bis

L. HOTTOT - D'après*Homme tenant un parapluie sous le bras*

Régule signé sur la terrasse.

Hauteur : 73 cm

300 / 400 €

78 Ter

Arthur WAAGEN - D'après*Le musicien arabe*

Groupe en régule.

Hauteur : 55 cm - Largeur : 32 cm

300 / 400 €

74



75





79
Edouard DROUOT (1859 – 1945) - D'après
La porteuse d'eau et son fils
 Epreuve en bronze à patine brune.
 Fonte d'édition sans marque de fondeur.
 Socle rond de marbre jaune de Sienne.
 Hauteur : 67 cm – Diamètre : 23 cm
 5 000 / 6 000 €

80
Edouard DROUOT (1859 – 1945)
Salomé
 Epreuve en bronze à patine brune ou doré.
 Fonte d'édition sans marque de fondeur.
 Hauteur : 64 cm – Largeur : 37 cm
 4 000 / 5 000 €

81
Jean-Baptiste CARPEAUX (1827 – 1875)
Buste d'enfant
 Epreuve en bronze à patine brune.
 Fonte d'édition sans marque de fondeur.
 Socle de marbre gris Sainte Anne.
 Hauteur : 33 cm – Largeur : 17 cm
 1 000 €

82
Ecole Française du XIX^e siècle - D'après Charles -
 Antoine COYSEVOX
Hamadryade et enfant
 Epreuve en bronze.
 Hauteur : 55 cm
 3 500 / 4 500 €

83
Auguste MOREAU (Dijon 1834 -Malheshherbes 1911)
 Vase en bronze, signé et dédié. 1 500 / 2 000 €

84
Auguste MOREAU (Dijon 1834 – Malheshherbes 1911)
La pêche à la crevette
 Belle épreuve en bronze, signée A. Moreau sur la terrasse.
 Hauteur : 65 cm
 4 000 / 5 000 €

84 Bis
STRASSER
" Duo "
 Groupe en terre cuite représentant un musicien accom-
 pagné de son singe servant.
 Hauteur : 56 cm – Largeur : 32 cm
 1 500 / 1 800 €



81

EXTREME ORIENT

85

Petit okimono en ivoire à patine jaune, quatre jeunes filles entourant *Benten* debout sur un rocher parmi les flots.

Signé dans un cartouche en laque rouge Tomin.

Hauteur : 5,7 cm 400 / 450 €

86

Petit okimono en ivoire à patine jaune, *oni* courant une masse d'arme à la main.

Signé Norinao.

Hauteur : 6,5 cm 300 / 350 €

87

Petit okimono en ivoire à patine jaune, danseur debout sur un pied jouant du *tsuzumi*.

Signé Yoshimizu.

Hauteur : 8 cm 600 / 700 €

88

Okimono en ivoire à patine jaune, personnage entouré d'animaux habillés sous un pin.

Signé dans un cartouche en laque rouge Mitsuyuki.

Hauteur : 6,7 cm 450 / 550 €

89

Netsuke en ivoire à patine jaune, hollandais debout portant un chien.

Non signé.

Hauteur : 9,4 cm 550 / 650 €

90

Netsuke en bois à patine brun foncé, tigresse assise, une patte posée sur le dos de son petit. Les yeux sont incrustés de corne brune.

Signé....mitsu.

Longueur : 4,2 cm 1 000 / 1 100 €

91

Netsuke en ivoire à patine jaune, chimère couchée la tête tournée vers la gauche, la gueule ouverte, une bille mobile à l'intérieur.

Non signé.

Restauration à une patte.

Longueur : 3,9 cm 100 / 120 €

92

Netsuke en bois à patine brune, crane posé sur une feuille aux cotés repliés.

Non signé.

Largeur : 4,3 cm 600 / 650 €

93

Petit okimono en ivoire à patine jaune, personnage, à coté d'animaux tirant un chariot de trésor.

Signé dans un cartouche en écaille Munemitsu.

Hauteur : 4,1 cm 300 / 400 €

94

Netsuke en bois à patine brun foncé, *Komachi* debout voutée, marchant son chapeau dans le dos.

Non signé.

Hauteur : 6,6 cm 700 / 900 €

95

Netsuke en ivoire à patine jaune, *oni* assis se tenant une jambe en grimaçant de douleur. Les yeux sont incrustés de corne brune.

Signé Masa....

Hauteur : 3,9 cm 700 / 900 €

96

Bois à patine foncé : deux cavaliers tuant un loup avec une lance.

Signé Ittan.

Manque à une jambe d'un cheval.

Hauteur : 4 cm 300 / 350 €

97

Netsuke en ivoire à patine jaune, attrapeur de rat agenouillé, les mains sur une boîte, un rongeur grimpé sur son dos.

Signé Seigyoku.

Hauteur : 3,7 cm 450 / 500 €

98

Petit okimono en ivoire à patine jaune, personnage se versant du saké, debout sur une feuille, un crapaud sur l'épaule.

Signé Gyokuzan.

Hauteur : 3,8 cm 350 / 380 €

99

Netsuke en ivoire à patine jaune, jeune femme sur le dos d'un *oni* converti en moine.

Signé dans une réserve ovale irrégulière *Ryomin*.

Hauteur : 6,3 cm 350 / 450 €

100

Netsuke en bois à patine brune, deux rongeurs grimpés sur un coquillage.

Non signé.

Petite gerce.

Largeur : 4,1 cm 550 / 650 €

101

Netsuke en bois à patine brun clair, serpent lové. Les yeux sont incrustés de corne brune.

Signé dans une réserve ovale Masanao (Yamada).

Largeur : 4,2 cm 1 100 / 1 300 €

102

Petit okimono en ivoire à patine jaune, singe assis, son petit sur le dos, tenant dans ses pattes un serpent. Les yeux sont incrustés de corne brune.

Non signé.

Hauteur : 4,3 cm 800 / 900 €

103

Netsuke en bois à patine brun clair, tête de poisson séché.

Non signé.

Longueur : 4,15 cm 300 / 350 €

104

Petit okimono en ivoire à patine jaune, personnage assis à coté d'un fagot, buvant une coupe de saké.

Signé dans une réserve ovale Masatsugu.

Longueur : 5,8 cm 300 / 400 €



105

Netsuke en buis à patine brune, masque de chimère pour le *shishimai*. Les yeux sont incrustés d'ivoire. Signé dans une réserve en nacre Ryukkei. Signature refaite.
Largeur : 6,8 cm 550 / 650 €

106

Netsuke en ivoire à patine jaune, *Jo* et *Uba* assis au pied d'une jeune femme tenant un nouveau né. Signé Hakuunsai.
Hauteur : 3,4 cm 400 / 450 €

107

Okimono en ivoire à patine jaune, samouraï et cavalier se battant, épée contre éventail. Signé Sadatomo.
Hauteur : 4,7 cm 700 / 900 €

108

Petit okimono en ivoire à patine jaune, groupe de philosophes dans la forêt de bambou. Signé Gyokko.
Hauteur : 5 cm 300/350 €

109

Netsuke en ivoire à patine jaune, deux personnages et enfant debout. Signé Hakuunsai.
Hauteur : 4,4 cm 400 / 450 €

110

Netsuke en ivoire à patine jaune, cavalier au galop une lance à la main. Signé dans une réserve ovale Masanao. Restauration à une jambe.
Hauteur : 5,1 cm 550 / 650 €

111

Netsuke en ivoire à patine jaune, chienne assise, une patte posée sur une tête coupée. Les yeux sont incrustés de corne brune. Signé dans une réserve ovale Tomochika.
Hauteur : 3,5 cm 700 / 900 €

112

Netsuke en ivoire à patine jaune, chienne et son petit assis. Non signé.
Hauteur : 3,3 cm 200 / 250 €

113

Netsuke en bois à patine brune, *Hotei* assis contre son sac sur lequel est grimpé un chiot. Signé...
Largeur : 3,5 cm 300 / 350 €

114

Petit okimono en ivoire à patine jaune, pêcheur debout portant un enfant sur le dos. Signé Gyokuzan.
Hauteur : 7 cm 250 / 350 €

115

Petit okimono en ivoire à patine jaune foncé, groupe d'aveugles sur un masque de type *obeshimi*. Signé Komin.
Largeur : 4,4 cm 400 / 450 €

116

Petit okimono en ivoire, trois personnages avec un tambour *shintō*. Signé Gyokumin.
Largeur : 4,2 cm 500 / 600 €

117

Netsuke en buis à patine brune, singe assis épouillant son petit. Les yeux sont incrustés d'écaille blonde et corne brune. Signé Masa...
Hauteur : 4,2 cm 700 / 800 €

118

Netsuke en buis à patine brune, crapaud posé. Les yeux sont incrustés de corne brune. Signé Masanao (Yamada).
Longueur : 4,1 cm 550 / 650 €

119

Netsuke en buis à patine brune, chiot, lézard et écureuil sur une corbeille et balaillette. Signé de façon illisible.
Longueur : 4,2 cm 400 / 450 €

120

Netsuke en buis à patine brune, trois châtaignes accolées. Signé de façon illisible.
Largeur : 4,8 cm 400 / 450 €

121

Netsuke en buis à patine brun clair, groupe de neuf petits modèles de masques de *no* accolés. Signé Masakatsu.
Largeur : 4 cm 700 / 900 €

122

Netsuke en buis à patine claire, enfant debout vêtu d'un manteau d'oiseau et tenant un jouet en forme de cheval. Signé...
Hauteur : 4,5 cm 600 / 650 €

123

Netsuke en buis à patine brun clair, escargot dans sa coquille. Signé dans une réserve rectangulaire Tadayuki.
Largeur : 4,1 cm 1 200 / 1 300 €

124

Netsuke en buis à patine brune, crapaud grimpé sur une *geta* retournée. Signé dans une réserve ovale Masanao (Yamada).
Longueur : 4,9 cm 550 / 650 €

125

Netsuke en ivoire à patine jaune, deux poissons nageant côte à côte. Les yeux sont incrustés de corne brune. Signé de façon illisible.
Longueur : 6,8 cm 450 / 550 €

126

Netsuke en ivoire à patine jaune, *Tadamori* capturant le voleur d'huile. Non signé.
Hauteur : 5,4 cm 400 / 500 €



96



103



94



105



119



90



117



118



92



101



100



113



121



124



123



120



127

Netsuke en ivoire à patine jaune, personnage assis sur une masque du type *tengu*.

Signé Mitsuraku.

Largeur : 4,5 cm

400 / 450 €

128

Netsuke en ivoire à patine jaune, jeune femme debout tenant un panier et portant un enfant sur le dos.

Non signé.

Hauteur : 4,5 cm

250 / 350 €

129

Petit okimono en ivoire à patine jaune, deux enfants tenant des masques et jouant de la flûte.

Signé Tomo...

Hauteur : 4,4 cm

400 / 450 €

130

Netsuke en ivoire à patine jaune foncé, rongeur grimpé sur un cordage. Les yeux sont incrustés de corne brune.

Non signé.

Longueur : 6,7 cm

550 / 650 €

131

Netsuke en ivoire à patine jaune, *tennin* volant en jouant de la flûte.

Signé Hideyuki.

Longueur : 6,3 cm

450 / 550 €

132

Ensemble de cinq petites statuettes en ivoire teinté dans le style des netsuke. Hauteur : 5,1 cm

200 / 300 €

133

Statuette de jeune femme debout en ivoire à patine jaune, tenant à la main une pivoine et une fleur de magnolia.

Chine.

Hauteur : 40,4 cm

800 / 1 200 €

134

Statuette de *guanyin* allongée la tête sur son bras replié en ivoire à patine jaune, tenant à la main un *ruyi*.

Chine.

Longueur : 27 cm

1 000 / 1 200 €

135

Statuette de cheval harnaché en terre cuite.

Chine, époque TANG.

Hauteur : 38 cm

500 / 600 €



135



138 à 143

136

Coupe ronde en grès émaillé céladon, à décor en léger relief sous la couverte d'un médaillon de fleur.

Longquan Zhejaing, XVe siècle.

Diamètre : 17 cm

300 / 400 €

137

Couple de chimères assises, formant porte-baguettes d'encens, en porcelaine vert, jaune et manganèse sur le biscuit.

Chine époque Kanxi, XVIIIe siècle.

Hauteur : 20,5 cm

Restaurations et manques.

300 / 400 €

138

Statuette de jeune femme debout entourée de fleurs en jadeite verte tachée de vert pomme.

Chine.

Hauteur : 18,5 cm

800 / 1 000 €

139

Vase de forme balustre, quadrangulaire et couvert en néphrite céladon à décor sculpté de masque de *taotie*.

Anse sculptée dans la masse.

Hauteur : 14 cm

600 / 800 €

140

Pot balustre couvert et tripode en agate à décor de feuilles de palme et pétales stylisés.

Hauteur : 16 cm

300 / 400 €

141

Vase de forme "gu" en néphrite céladon à décor sculpté de masques de *taotie*.

Chine.

Hauteur : 14 cm.

500 / 700 €

142

Petit vase balustre en néphrite céladon l'épaule orné de deux anses en forme de tête de dragon avec anneaux mobiles sculptés dans la masse.

Chine.

Hauteur : 13,5 cm

300 / 400 €

143

Groupe en néphrite, oiseau et grue posés sur un rocher entouré de pivoines.

Chine.

Hauteur : 17 cm

300 / 400 €



143 A

Lot comprenant : quatre flacons tabatière en porcelaine, une gourde, une boîte à cire à cachet

80 €

143 B

Deux supports en porcelaine céladon et une chimère en porcelaine émaillée blanc de Chine.
XVIII^e siècle.

80/100 €

143 C

Vase maillet et flacon en grès émaillé céladon.

100/200 €

144

CHINE

Coq et poule en cristal de roche sculpté (petite égrenure) disposés sur un socle en bois ajouré.

Hauteur du coq : 14 cm

Hauteur de la poule : 6,8 cm

Longueur du socle : 19 cm

Provenance : vente *ADER*, 11.03.1958, n° 183.

300 / 400 €

145

CHINE

Lung, ornement en jade vert moucheté blanc en forme de poisson nageant.

Manque à la queue.

Longueur : 21 cm

Provenance : vente *ADER*, 11.03.1958, n° 132.

150 / 200 €

146

CHINE

Coupelle à deux anses, en agate, posant sur un petit talon, les anses en forme de branchages.

Quelques petits défauts.

Hauteur : 5,2 cm - Largeur : 11 cm - Diamètre : 7 cm

Provenance : vraisemblablement vente *ADER*, 11.03.1958.

150 / 200 €



153



152



157



156

CERAMIQUES

147

IMOLA

Importante vasque en faïence côtelée à décor de branchages fleuris polychromes.

Italie, XIX^e siècle, marquée.

Fêle et égrenures.

Hauteur : 18,5 cm - Diamètre : 46,5 cm 100 / 150 €

148

CHANTILLY

Paire de jattes rectangulaires à contours, en porcelaine tendre à décor en camaïeu bleu du motif dit "à la rose" accompagné d'insectes.

Marquées au cor de chasse bleu et lettre G.

Seconde moitié du XVIII^e siècle.

Egrenures.

Longueur : 28,5 cm - Largeur : 25 cm 400 / 600 €

149

TOURNAI

Assiette en pâte tendre à décor "à la mouche" de branchages fleuris en camaïeu bleu.

Assiette à quatre contours en faïence bretonne à décor polychrome de breton en sabots au centre et de fleurs sur l'aile. Inscription au dos : *Pontivy*. 60 / 80 €

150

SARREGUEMINES

Service de table de forme carrée polylobée, en faïence fine à décor floral polychrome, modèle "Lavallière", comprenant : sept assiettes creuses, dix-huit assiettes plates, quatorze assiettes à dessert, une soupière couverte, un légumier, un grand plat et un plat.

Vers 1900.

Marqué.

Egrenures et fêles. 200 / 300 €

151

ROUEN

Petite jardinière de forme octogonale en faïence à décor floral polychrome.

Rouen, fin du XVIII^e siècle, marquée O.

Hauteur : 7 cm - Largeur : 21 cm Profondeur : 15,5 cm 70 / 80 €

152

DELFT

Petit vase balustre à long col en faïence à décor feuillagé et fleuri en camaïeu bleu.

XVIII^e siècle.

Restauration au col.

Hauteur : 28 cm 80 / 120 €

153

DELFT

Pichet en faïence à décor de branchages et d'oiseaux en camaïeu bleu, le couvercle en étain.

Fabrique "*De Drye Vergulde Astonnekens*" (*Les Trois Tonneaux de Cendre Dorés*)

Début du XVIII^e siècle, marqué.

Eclats et restauration au col.

Hauteur : 29 cm 150 / 200 €

154

DELFT

Trois carreaux en faïence à décor en camaïeu bleu de cavalier, de bateau et de cygne.

XVIII^e et XIX^e siècles.

12,5 cm x 12,5cm et 13,3 cm x 13,3 cm 50 / 70 €

154 Bis

DELFT

Paire de vases en faïence à décor en camaïeu bleu de feuillage.

XVIII^e siècle.

Restaurations

Hauteur : 25 cm 80 / 100 €



155

DELFT

Paires de vases balustre à long col en faïence à décor en camaïeu bleu de feuillages, fleurs et oiseaux.
Fin du XIX^e siècle, dans le style du XVIII^e.
Hauteur : 40 cm

200 / 300 €

156

SAXE

Grande coupe en porcelaine ajourée et mouvementée, de forme ovale, à décor floral polychrome et or, reposant sur quatre petits pieds.
Fin du XIX^e siècle, marquée.
Accidents et manques.
Hauteur : 19 cm - Largeur : 44 cm Profondeur : 30 cm

150 / 200 €

157

SAXE

Coupe ajourée en porcelaine à décor de guirlandes de feuilles de laurier, rubans, entrelacs et oiseaux branchés dans des médaillons, les anses en forme de têtes de bélier. Elle repose sur quatre pieds griffe.
XIX^e siècle.

Petit manque à une oreille.

Hauteur : 19 cm – Largeur : 38 cm – Profondeur : 23 cm
300 / 400 €

158

ROBJ

Homme blanc au sac et parapluie

Flacon en porcelaine blanche et or, porte en dessous :
« Robj made in France »
Hauteur : 26 cm

200 / 300 €

ORFÈVRERIE

159

Cafetière et sucrier couvert en argent, le fond guilloché, à décor de rangs de perles, chiffrés dans un médaillon, reposant sur un petit piédoche.
Orfèvre HARLEUX.
Seconde moitié du XIX^e siècle.
Poids : 840 g

300 / 400 €

160

Coupe sur pieds en cristal gravé de guirlandes feuillagées et nœuds de ruban, la monture en vermeil à décor de feuilles d'eau et rangs de perles.
XIX^e siècle.
Hauteur : 12,5 cm – Diamètre : 20 cm

120 / 180 €

161

Beurrier en cristal gravé de guirlandes feuillagées et rubans entrelacés, le couvercle et la monture en vermeil à décor d'une frise de marguerites.
XIX^e siècle.

120 / 180 €

162

Paire de flambeaux en métal argenté, la base à contours, le fût à côtes torsées.
Style Louis XV.
Hauteur : 26 cm

150 / 200 €



159 à 165

163

Paire de bouts de table en métal argenté, à deux bras de lumière, de style Rocaille.
Travail de la Maison Christofle.
Hauteur : 17 cm – Largeur : 24 cm

200 / 300 €

164

Paire de candélabres en métal argenté, à quatre bras de lumière, de style Rocaille.
Vers 1900.
Hauteur : 31 cm – Largeur : 25 cm

200 / 300 €

165

Samovar en métal argenté à côtes torsées et motifs rocaille, reposant sur quatre patins.
Orfèvre : CANAUX et Cie.
Style Louis XV, seconde moitié du XIX^e siècle.
Hauteur : 40 cm

150 / 200 €

166

Aiguière couverte de forme balustre, en cristal côtelé, dans une riche monture en argent ajouré à décor feuillagé et fleuri.
Orfèvre : L & Cie.
Style Louis XVI, seconde moitié du XIX^e siècle.
Hauteur : 31 cm

300 / 400 €

167

Théière, cafetière et verseuse en argent à décor de moulures de filets enrubannés, les becs verseurs à décor de cannelures à feuilles d'acanthé et guirlandes de laurier, les manches en palissandre. Chiffrées.
Orfèvre : L. LAPAR.
Style Louis XVI, seconde moitié du XIX^e siècle.
Poids total : 1 851 g

400 / 500 €

168

Lot en argent, comprenant :
une suite de huit fourchettes à décor orientalisant;
un couvert, Suisse, 1882-1934;
une petite et une grande fourchette à décor orientalisant;
une cuiller à œuf.
Poids : 1 000 g

150 / 200 €

169

Petit bouillon couvert à deux anses en argent, le bord du couvercle festonné, la prise feuillagée.
Style Rocaille (frotté).
Poids : 403 g

80 / 120 €

170

Vase de forme balustre en cristal taillé à cannelures et gravé de feuillages, posé dans une importante monture ajourée en métal argenté à décor de feuilles d'acanthé et guirlandes de laurier.
XIX^e siècle.
Hauteur : 20 cm

120 / 180 €

174



171

Jardinière ovale à côtes pincées, en métal argenté, les deux anses et les quatre pieds feuillagés. XIX^e siècle.

Il s'agit d'un réchaud transformé.

Longueur : 49,5 cm

80 / 120 €

172

Flacon à sels piriforme de forme mouvementée en argent doré et ciselé et ajouré à décor sur une face d'un ange et sur l'autre face de petits animaux parmi des branchages, le bouchon en forme de croix.

Ancien travail étranger.

Longueur : 11 cm

200 / 300 €

173

Deux plats en métal argenté, modèle à filets contours.

Diamètre : 30 cm et 27,5 cm

80 / 120 €

173 Bis

Grand plateau de service ovale en métal argenté, à deux anses, le fond guilloché bordé d'une large moulure feuillagée et fleurie en bas relief. Chiffré au centre.

Dans sa boîte d'origine (accidentée).

Longueur hors tout : 80 cm – Largeur : 51 cm

200 / 300 €

174

SHEFFIELD

Importante ménagère en métal doré comprenant cent dix pièces : grand couverts, couverts à dessert, couvert à poisson, service à découper, louche, douze grands et douze petits couteaux. Dans une table.

1 500 / 2 000 €



174

OBJETS D'ART

175

Coffret à jeu à l'âme en bois recouvert de plaques en os sculpté et d'ébène. Dessus du couvercle compartimenté en six panneaux figurant des hommes sauvages encadrant une créature hybride mi-homme mi-bête et une scène courtoise avec couple se faisant face de part et d'autre d'une fontaine ; faces latérales à décor de scènes de chasse avec cerf et chiens ; fond avec échiquier ; intérieur gainé de velours rouge ; charnières en laiton.

XV^e siècle.

Accidents et manques dont la serrure.

Hauteur : 6,2 cm – Largeur : 16,2 cm – Profondeur : 19,2 cm

800 / 1 000 €



175

176

Paire de statuettes en bronze à patine verte représentant des amours musiciens.

Sur des socles en marbre rouge.

XIX^e siècle.

Manques.

Hauteur : 37 cm (sans les socles).

1 200 / 1 800 €



178

177

Christ en ivoire sculpté dans un cadre de style Louis Régence en bois et stuc doré.

Milieu du XIX^e siècle.

56 x 47 cm.

Hauteur du Christ : 20 cm

200 / 300 €

178

Coffret rectangulaire, en placage de noyer marqueté dans des filets de cuivre. Il ouvre par un abattant qui dissimule des casiers.

Travail anglais de la fin du XIX^e siècle.

Eclats.

Hauteur : 18 cm – Largeur : 35,5 cm – Profondeur : 27 cm

300 / 500 €

179

Nécessaire de voyage en palissandre à écoinçons et pentures en laiton, les bouchons des flacons en argent.

Signé *AUDOT Ft 81 Rue de Richelieu Paris*.

Milieu du XIX^e siècle.

Manque les rasoirs.

Hauteur : 13,5 cm – Largeur : 30 cm

Profondeur : 21,5 cm

300 / 500 €



176

180

Epée d'officier à clavier en bronze ciselé et doré à l'aigle impérial, la fusée à plaquettes de nacre, la lame triangulaire partiellement bleuie à décor de motifs feuillagés dorés.

XIX^e siècle.

Sans fourreau et manque une plaquette de nacre.

Longueur : 93 cm

200 / 300 €

181

Otto BRAUER & KASTRUP-HOLMEGAARD

Deux vases bouteilles dit "Gulvvase" en verre doublé, l'un rouge et blanc, l'autre jaune et blanc et un vase cylindrique, en verre doublé jaune et blanc.

Etiquette ronde sur un des vases.

Danemark, vers 1970.

Hauteur : 38 cm – 31 cm – 17 cm 200 / 300 €

182

Baromètre anéroïde de poche en métal chromé.

Fin du XIX^e siècle. 40 / 60 €

183

Lampe à huile en laiton, l'abat-jour réglable en tôle.

Italie (?), fin du XVIII^e - début du XIX^e siècle.

Montée à l'électricité.

80 / 120 €

183 Bis

Paire de bouteilles en faïence à décor en camaïeu bleu de fleurs.

XVIII^e siècle.

OBJETS D'AMEUBLEMENT



184

Glace rectangulaire en bois sculpté à décor de têtes d'angelots et guirlandes fleuries.

En partie composée d'éléments du XVIII^e siècle.

99 x 48 cm 120 / 180 €

185

Glace en bois doré.

Style Louis XV.

Hauteur : 100 cm - Largeur : 73 cm 150 / 200 €

186

Pendule en bronze à patine verte en forme de lyre reposant sur quatre pieds griffe.

Cadran signé DURAND, élève de Lepautre.

Style Empire.

Hauteur : 41 cm – Largeur : 17 cm 1 500 / 1 800 €

187

Pendule en bronze ciselé et doré ornée d'un ange tenant une lyre, la base à décor de volutes feuillagées, le cadran argenté signée *BONJOUR à TOURS*.

Epoque Romantique.

Hauteur : 43 cm - Largeur : 24,5 cm

800 / 1 200 €

188

Pendule en bronze ciselé et doré ornée d'une jeune femme assise sur un rocher battu par les flôts, à ses côtés un filet de pêche, la base à décor de canaux et palmettes, le cadran argenté (usé) signé *BOURDON HIOLLE HR A LILLE*.

Epoque Romantique.

Hauteur : 40,5 cm - Largeur : 29 cm

800 / 1 200 €

189

Pendule en forme de losange en verre églomisé.

Milieu du XX^e siècle.

Hauteur : 91 cm – Largeur : 24 cm

100 / 150 €

190

Paire d'étagères d'appliques en pitchpin et bois tourné imitant le bambou.

Fin du XIX^e siècle.

Hauteur : 75 cm – Largeur : 64 cm – Profondeur : 17,5 cm

100 / 150 €

190 Bis

Paire d'appliques à deux lumières en bronze ciselé et doré à décor de vase flammés, fûts à guirlande de feuilles rubanées.

Style Louis XVI.

Hauteur : 41 cm – Largeur : 29 cm

1 500 / 2 000 €

MEUBLES

191

Table de salon de forme rectangulaire, en acajou, le plateau échancré ceinturé de laiton, les pieds ajourés réunis par une barre d'entretoise et reposant sur des patins.

Style Louis XVI, dans le goût de CANABAS.

Restaurations.

Hauteur : 70 cm - Largeur : 73 cm - Profondeur : 37 cm

150 / 200 €

192

Secrétaire à abattant en bois clair et acajou, ouvrant par deux tiroirs et un abattant surmonté d'un tiroir, les montants arrondis à cannelures, les pieds fuselés.

Dessus de marbre blanc veiné.

Travail régional de la fin du XVIII^e ou du début du XIX^e siècle.

Les poignées changées.

Hauteur : 134 cm - Largeur : 79 cm - Profondeur : 40 cm

600 / 800 €

193

Table à jeux rectangulaire en bois de placage, à plateau portefeuille marqueté d'un damier, les pieds gainé.

Travail régional de la fin du XVIII^e ou du début du XIX^e siècle Restaurations.

Hauteur : 68 cm - Largeur : 74 cm - Profondeur : 40 cm

200 / 300 €

194

Table à ouvrages mouvementée en bois de placage marqueté de croisillons et, le dessus, de branchages fleuris. Elle ouvre par un plateau abattant découvrant des casiers et une glace. Les pieds cambrés.

Signée sur la serrure *VEDDER à Paris*.

Milieu du XIX^e siècle.

Manque au centre de la marqueterie.

Hauteur : 70 cm - Largeur : 60 cm - Profondeur : 42 cm

600 / 800 €





195

195

Commode de forme droite en bois de placage marqueté en feuilles dans des encadrements de filets en bois clair, les montants arrondis à cannelures simulées, ouvrant par trois tiroirs, les pieds fuselés.

Dessus de marbre Sainte Anne (restauration).

Travail régional d'époque Louis XVI.

Restaurations.

Hauteur : 87 cm – Largeur : 130 cm – Profondeur : 57 cm
2 000 / 3 000 €

196

Table demi-lune à plateau portefeuille, en placage d'acajou, reposant sur cinq pieds gaine.

Vers 1820.

Accidents et restaurations.

Hauteur : 73 cm – Largeur : 106 cm – Profondeur : 53 cm
200 / 300 €

197

Table à jeux de forme rectangulaire, en noyer, le plateau portefeuille, les pieds gaine à cannelures rudentées à asperge de bronze.

Travail régional du début du XIX^e siècle.

Hauteur : 74 cm – Largeur : 65 cm – Profondeur : 35 cm
300 / 400 €

198

Table à ouvrages de forme rectangulaire en noyer ciré, ouvrant par deux tiroirs en façade et un dessus abattant, les pieds gaine à cannelures rudentées à asperge de bronze.

Travail régional du début du XIX^e siècle.

Fentes.

Hauteur : 66 cm – Largeur : 51 cm – Profondeur : 39 cm
400 / 600 €

199

Table à jeux en bois peint à décor d'un damier et de cartes à jouer.

Eclats.

80 / 120 €

200

Chaise chauffeuse, en acajou et placage d'acajou, le dossier ajouré à décor dit « cathédrale ». Petits pieds tournés à bagues ou gaines arquées.

Fond de crin.

Epoque Louis-Philippe.

Hauteur : 104 cm – Longueur : 44 cm

600 / 800 €



202

201

Console en bois laqué à décor de guirlande feuillagée reposant sur un pied central cannelé. Dessus de marbre gris.

Style Louis XVI.

Accidents.

Hauteur : 83 cm – Largeur : 72 cm – Profondeur : 40 cm
300 / 400 €

202

Commode en marqueterie et bois teintés à décor d'encadrements et bâtonnets ouvrant par trois tiroirs, montants à cannelures simulées et pieds gaine. Dessus de marbre gris.

Epoque Louis XVI.

Accidents et restaurations.

Hauteur : 80 cm – Largeur : 98 cm – Profondeur : 57 cm
1 000 / 1 500 €



203

Quatre fauteuils à dossier cabriolet, en bois naturel ou laqué gris, mouluré et sculpté de rosaces. Pieds fuselés à cannelures.

Epoque Louis XVI.

Accidents et réparations.

Garniture de tissu crème.

Hauteur : 90 cm – Largeur : 55 cm – Profondeur : 41 cm
1 800 / 2 200 €

204

Porte-revues en palissandre.

Epoque Louis-Philippe.

Hauteur : 47 cm – Largeur : 44 cm – Profondeur : 35 cm
100 / 150 €

205

Paire de colonnes cannelées en bois naturel.

Accidents.

Hauteur : 150 cm

200 / 300 €

206

Secrétaire en placage de bois clair ouvrant par quatre tiroirs et un abattant dissimulant six tiroirs et une niche à fond de glace.

Dessus de marbre blanc veiné gris.

Epoque Charles X.

1 500 / 1 800 €

207

Paire de chevets en marqueterie à décor de fleurs ouvrant par trois tiroirs.

Style Louis XV.

300 / 400 €

208

Paire de fauteuils gondole en bois clair.

Epoque Restauration.

700 / 900 €

209

Paire de chaises en bois clair, dossier en X.

Epoque Restauration.

200 / 300 €

210

Canapé en bois clair à décor d'arabesques feuillagées.

500 / 600 €

211

Meuble d'appui en marqueterie ouvrant par un tiroir et deux portes.

Style Louis XVI, exécuté au XIX^e siècle.

Accidents de placage.

800 / 1 200 €

212

Quatre chaises à dossier barrettes, en bois doré. Pieds cambrés.

Style du XVIII^e siècle.

Garniture de velours coq de roche.

Hauteur : 84 cm – Largeur : 44 cm – Profondeur : 40 cm

300 / 400 €



213

213

Secrétaire de forme violonée en bois de placage marqueté de croisillons et d'amour dans des rinceaux. Il ouvre par un abattant dissimulant huit tiroirs et une porte. Quatre Larges tiroirs, montants et pieds cambrés. Ornementations de bronze ciselé et doré.

Style Louis XV.

Accident.

Hauteur : 155 cm – Largeur : 84 cm – Profondeur : 45 cm
2 000 / 3 000 €



214

214

Guéridon rond en acajou à fût balustre tripode.

Dessus de marbre gris.

Hauteur : 77 cm – Diamètre : 66 cm

300 / 400 €



215

215

Table de salon de forme tambour en bois de placage marqueté de branchages fleuris et feuillagés. Elle ouvre par une porte coulissante, pieds cambrés à tablette.

En partie du XVIII^e siècle.

Hauteur : 79 cm – Diamètre : 38 cm

1 000 / 1 500 €



216

216

Console desserte de forme rectangulaire en acajou et placage d'acajou reposant sur une base en plinthe.

Dessus de marbre bleu turquin.

Début du XIX^e siècle, d'après un modèle de JACOB D. RUE MESLEE.

Fente, accidents et manques.

Hauteur : 92 cm - Largeur : 128 cm - Profondeur : 41 cm
2 000 / 3 000 €

217

Guéridon circulaire en placage d'acajou, à trois montants en console reposant sur une entretoise hélicoïdale.

Ornements de bronze ciselé doré et patiné à décor de feuilles d'acanthe, palmettes et pieds griffes.

Dessus de marbre bleu turquin en cuvette.

Premier quart du XIX^e siècle.

Accidents et restaurations.

Hauteur : 75 cm - Diamètre : 95 cm 4 000 / 6 000 €



217



218

218

Important mobilier de salon en acajou et placage d'acajou sculpté de palmettes, le dossier cintré, les pieds antérieurs tournés en double poire, comprenant huit fauteuils, une paire de bergères et une paire de canapés. Premier quart du XIX^e siècle.

Accidents et manques.

Bergères : Hauteur : 96 cm - Largeur : 67 cm

Fauteuils : Hauteur : 94 cm - Largeur : 63 cm

Canapés : Hauteur : 98 cm - Largeur : 169 cm

8 000 / 10 000 €



218



218



218



218



219

219

Trumeau en bois sculpté, doré et relaqué gris à décor à l'amortissement d'attributs de la Musique suspendus par un ruban, dans des encadrements de guirlandes et rang de perles. Montants à thyrses, bouquets et rosaces.

Epoque Louis XVI.

Parties refaites.

Hauteur : 157 cm – Longueur : 98 cm

1 800 / 2 200 €

220

Suite de huit chaises à dossier bandeau, en acajou et placage d'acajou. Les montants à réserves nervurées. Assises trapézoïdales. Pieds gaine à cannelures ou gaines arquées.

Modèle de JACOB.

Style Louis XVI.

Garniture de cuir fauve.

Hauteur : 92 cm – Longueur : 46 cm – Profondeur : 42 cm

2 500 / 3 500 €



220



221

Suite de quatre colonnes porte-torchère en bois sculpté laqué noir à l'imitation du bronze, à décor de palmettes et rosaces, la base formée de trois jarrets de lion, les chapiteaux en bronze patiné ciselé de palmettes. Elles sont surmontées de quatre candélabres à huit bras de lumière en forme de lampe antique en bronze ciselé doré et patiné à décor de palmettes, fleurettes et frise d'entrelacs.

Italie XIX^e siècle.
Percés pour l'électricité.
Hauteur : 184 cm

10 000 / 15 000 €



223

222

Bureau plat mouvementé en placage de palissandre marqueté en feuilles dans des encadrements à filet. La ceinture chantournée présente trois rangs de tiroir. Montants et pieds cambrés. Ornaments de bronze ciselé et doré à bustes, d'espagnolette, pieds griffe, coinçons et lingotière.

Style Louis XV.

Dessus de cuir brun.

Hauteur : 76 cm – Largeur : 165 cm – Profondeur : 86 cm
3 500 / 4 500 €

223

Secrétaire mouvementé, en placage d'écaille et cuivre à décor de rinceaux feuillagés. Il ouvre par un tiroir, une porte et un abattant qui dissimule six tiroirs et un casier en placage de loupe sur fond d'amarante. Ornaments de bronze ciselé et doré à chutes feuillagées, piastres et rinceaux.

Estampille de WASMUSS.

Style Louis XV, époque Napoléon III.

Hauteur : 121 cm – Largeur : 67 cm – Profondeur : 30 cm
8 000 / 12 000 €

224

Commode galbée, en placage de bois indigène sur des fonds de bois fruitier à décor de réserves dans des encadrements de dessins géométriques, sur le plateau, les côtés (un insolé) et la façade ; elle ouvre par trois tiroirs ; montants arrondis.

Travail de la vallée du Rhône, dans l'entourage de HACHE.

Première moitié du XVIII^e siècle.

Hauteur : 86 cm – Longueur : 125 cm
Profondeur : 63 cm

6 000 / 8 000 €

TAPIS - TAPISSERIE

225

AUBUSSON

Panneau en tapisserie figurant une verdure paysagée à perspective de sous-bois.

XVIII^e siècle.

Restaurations.

Hauteur : 253 cm – Largeur : 140 cm

500 / 800 €

226

SAROUK. (Iran).

Tapis à décor de fleurs et branchages sur fond rouge.

354 x 261 cm

800 / 1000 €

227

Ancien petit tapis BOUKHARA à fond rouge.

Accidents et restaurations.

72 x 116 cm

80 / 120 €

ORDRE D'ACHAT
VENTE DU 30 JUIN 2008 - DROUOT - SALLE 5

A RETOURNER A :

BAILLY-POMMERY & VOUTIER ASSOCIES SARL

23, rue Le Peletier - 75009 PARIS

Tél. 01 47 70 41 41 - Fax 01 47 70 41 51

Site : www.bpv.fr - E-mail: contact@bpv.fr

Nom _____ Tél. _____

Adresse _____

DATE

SIGNATURE

Lot N°	Prix limite * d'adjudication en € <i>(Frais légaux non compris)</i>	DESIGNATION

* NOTA : sans indication de votre part, si l'enchère dans la salle est la même que votre commission, l'adjudication se fera dans la salle.

– Prière de joindre à cet ordre d'achat un Relevé d'Identité Bancaire.

– L'étude n'effectue aucun envoi des lots achetés sur ordre d'achat.

Frais en sus des enchères 23,92 %TTC



CONDITIONS DE LA VENTE

La vente se fera au comptant. Les acquéreurs paieront en sus des enchères, par lot et sans dégressivité les frais suivants : 23,92 % T.T.C.

Les lots précédés d'un astérisque faisant partie d'une tutelle seront soumis aux frais de 14,352 % et vendus par Maître Isabelle Bailly-Pommery, Commissaire-Priseur Judiciaire.

En cas de paiement par chèque par l'adjudicataire, le transfert de propriété de l'objet n'aura lieu qu'après encaissement du chèque. L'adjudicataire le plus offrant et dernier enchérisseur, aura l'obligation de payer comptant et de remettre ses nom et adresse.

Conformément à la loi, les indications portées au catalogue engagent la responsabilité de I. Bailly-Pommery & P. Voutier Associés Sarl, compte tenu des rectifications au moment de la présentation de l'objet et portées au procès-verbal de la vente.

A défaut de paiement en espèces ou par chèque, l'objet pourra être remis en adjudication sur folle enchère immédiatement ou à la première opportunité.

En cas de paiement par chèque non certifié, le retrait des objets pourra être différé jusqu'à l'encaissement du chèque.

Une fois l'adjudication prononcée, les objets adjugés sont placés sous l'entière responsabilité des acquéreurs, le magasinage de l'objet n'engage pas la responsabilité de I. Bailly-Pommery & P. Voutier Associés Sarl.

Enchères par téléphone : si vous souhaitez enchérir par téléphone, il convient d'en faire la demande par écrit accompagnée d'un relevé d'identité bancaire au plus tard quatre jours avant la vente.

I. Bailly-Pommery & P. Voutier Associés Sarl et les experts, ne pourront en aucun cas être tenu pour responsables d'une erreur ou d'un incident téléphonique.

I. Bailly-Pommery & P. Voutier Associés Sarl et les experts se chargent d'exécuter gratuitement les ordres d'achat qui leur sont confiés, en particulier par les amateurs ne pouvant assister à la vente. Les ordres d'achat sont une facilité pour les clients. I. Bailly-Pommery & P. Voutier Associés Sarl n'est pas responsable pour avoir manqué d'exécuter un ordre par erreur ou pour toute autre cause.

L'ordre du catalogue est suivi ; toutefois I. Bailly-Pommery & P. Voutier Associés Sarl et les Experts se réservent le droit de réunir ou de diviser les lots.

Aucune réclamation ne sera possible pour les restaurations d'usage et petits accidents, l'exposition ayant permis l'examen des œuvres. Les dimensions et les poids sont donnés à titre indicatif.

Les reproductions des lots n'engagent en rien la responsabilité de I. Bailly-Pommery & P. Voutier Associés Sarl.

La vacation sera conduite en euros.

Les adjudicataires pourront obtenir tous renseignements concernant la livraison et l'expédition de leurs acquisitions, à la fin de la vente.

Paiement et retrait des objets : 10, rue de la Grange Batelière - 75009 PARIS ; Tél. : 01 53 24 11 12, du lundi au vendredi, de 9 h 30 à 12 h et de 14 h 30 à 17 h 30.

TÉLÉPHONE DROUOT : 01 48 00 20 20 – TÉLÉCOPIE DROUOT : 01 48 00 20 23

TERMS OF SALE : All purchases will be paid cash. The buyers will have to pay an additional charge of 23,92% on their purchases. No claim shall be accepted in the case of unannounced minor damage and/or restoration, the items having been available for examination prior to the auction. The translations and the dimensions are given only for indication.

EXPORT LICENSE : An export license can take five to ten weeks to process, although this time may be significantly reduced depending upon how promptly the buyer supplies the necessary information to I. BAILLY-POMMERY – P. VOUTIER & ASSOCIÉS SARL.

PRICE CONVERSIONS : This sale will be conducted in Euros. A conversion table will be posted during the sale. This table will convert bids made in euro into major foreign currencies at their most recent exchange rates. However, the amounts given in foreign currencies are given only as indications. I. BAILLY-POMMERY – P. VOUTIER & ASSOCIÉS SARL. assumes no liability for possible technical or exchange rate errors that may be posted on this conversion table during the sale.

COLLECTION OF PURCHASES : If payment is made by cheque, lots may not be withdrawn until the cheque has been cleared. From the moment the hammer falls, sold items will become the exclusive responsibility of the buyer. The buyer will be solely responsible for the insurance, I. BAILLY-POMMERY – P. VOUTIER & ASSOCIÉS SARL. assumes no liability for any damage items which may occur from the time the hammer falls.

No complaint will be taken into consideration after the fall of the hammer, as buyers could verify the condition of lots prior to the sale. The auctioneers and expert will execute such bids as are submitted to them by the public especially for those unable to attend the auction and this, free of any extra charge. In any case of claim, the French text only will be taken in consideration.

RÉSULTATS DES VENTES

Dans la Gazette de l'Hôtel Drouot, chaque vendredi.

Renseignements : 10, rue du Faubourg Montmartre, 75009 Paris - Tél. : 01 47 70 93 00

Photos Sebert



